



まちのこども園

よよぎこうえん

MACHI-NO-KODOMOEN COMMUNITY SCHOOL

YOYOGI-KOEN

## ○まちのこども園 代々木公園の基本理念

ひとりひとりの存在そのものを喜び、  
互いに育みあうコミュニティを創造する



### 1. 一市民としての子どもの尊重

子どもが一市民として歓迎され、その権利を尊重され、また、現在を最もよく生き、より良い未来を作り出す力の基礎を培う。

### 2. 子ども時代の今を豊かにする家庭との連携

子ども時代は「準備期」ではなく、人間性の土台を築くため、それ自体が意味を持つ人生最初の段階であり、それを豊かなものとするために、保育者・保護者が連携する。

### 3. 子どもも地域も生きるコミュニティの創造

子どもは社会・文化の中で育つ。地域の資源や文化を子どもの社会参加にいかし、充実・発展させる。保育園・認定こども園を拠点として地域のつながりを強め、地域全体の福祉や家庭支援につなげる。

## ○まちのこども園 代々木公園で大切にしたいこと

### 変化

自然は変化し、街は変化し、時代も変化していく。

目の前の子どもたちは、身体も心も興味もめまぐるしく変化し続けていく存在である。

私たちはその変化を感じ取り、そのプロセスを楽しみながら、子どもたちを取り巻く環境を子どもたちと共に創造していく。

そして、私たち大人も探究心を持ち、学び、挑戦し続ける保育者であり、園でありたい。

### 子どもは価値の創造者

生まれてきたことそのものが価値あること。

一人ひとりが価値ある人。

出会うモノやコトに、そして人に、子どもたちが息を吹き込み、さらに価値を創り出していく。

個性を生かし【人と人として】認め合い、育ち合う関係でありたい。

子どもと子ども、子どもと大人、子どもと街と。

**一人ではできないことも、みんなでならできる、やれる**

## ○まちのこども園 代々木公園について

施設名 まちのこども園 代々木公園

運営主体 ナチュラルスマイルジャパン株式会社

所在地 〒151-0052  
東京都渋谷区代々木神園町2番1号  
TEL 03-3460-1005 FAX 03-3460-1006

開園年月日 平成29年10月1日

開園時間 7時30分～20時30分（延長時間含む）

入所対象児 生後57日から満6歳まで  
嘱託医の健康診断及びこども園での面接を受け、  
集団保育が可能であること。

延長保育 18時31分～20時30分

園児定数 128名

	0歳児 (たね) (くるみ)	1歳児 (もえぎ) (あさぎ)	2歳児 (こはく)	3歳児 (なないろ)	4歳児 (せせらぎ)	5歳児 (たいよう)
長時間	6名 6名	10名 10名	21名	23名	23名	23名
短時間				2名	2名	2名

# 1日の過ごし方

心地よさ  
人との関わり  
生活リズム  
お散歩

ひなたぼっこ  
ランチ

午睡  
一人ひとりが  
安定した睡眠

自分のペースで  
ゆったりと 緩やかに

人と関わる  
ものに関わる  
ことに関わる  
居心地のいい場所で  
落ち着ける空間で

思い思いのあそび  
一人で  
先生と  
友だちと  
みんなまで

0才

1才

2才

3才

4才

5才

## 順次登園

あさの会

### 活動の時間

興味・関心  
ワクワク・ドキドキ  
お外あそび  
ごっこあそび  
小グループによる  
探究活動  
友だちと みんなで

ひるの会

ランチ

おなががすいたね  
一緒に食べると  
おいしいね

### 午睡とくつろぎの時間

一人ひとりの  
身体と心に合  
わせて

おやつ  
の時間

## 順次降園

### 午後の活動 夕方の時間

家庭的な雰囲気の中で・・・  
ゆったりと  
やりたいことを  
じっくりと

夕焼け保育

月極延長保育  
スポット延長保育

7:30 9:00 11:30 13:30 15:00 18:30 19:30 20:30

早朝保育  
みんなの時間

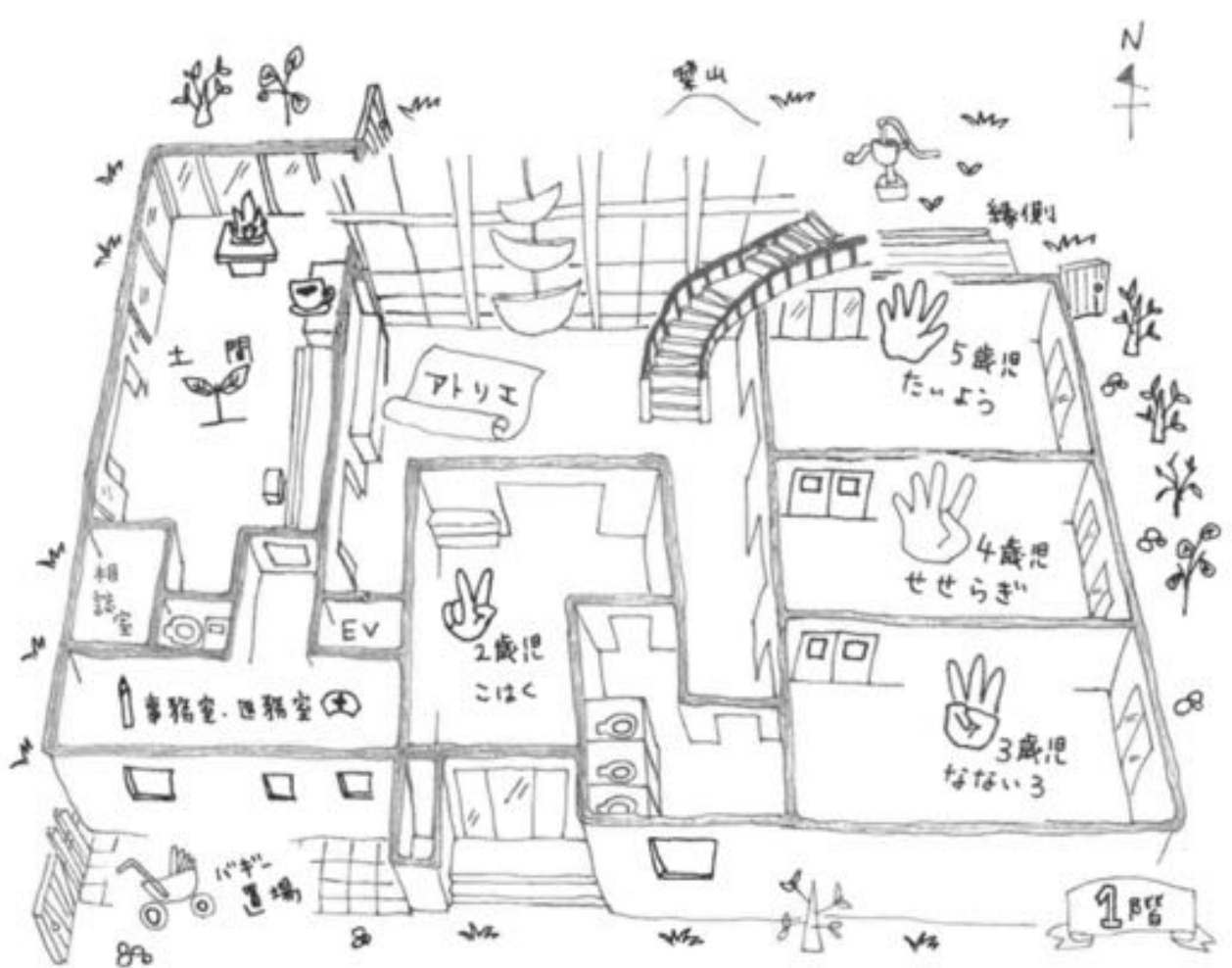


～たね～ 生まれてきてくれてありがとう！  
これからどんなカタチの芽が出て、どんな色の花を咲かせるのかな。  
柔らかくやさしい腕に包まれて、大切に大切に育てたい。

～くるみ～ あなたが笑うだけでみんなが優しくなれる。  
好奇心たっぷり、いろんなものに少しずつ少しずつ出会っていく。  
愛情に包(くる)まれて育つ。

～もえぎ～ 歩み始めの一步  
立つことで世界が変わるよね。  
昨日できなかったことが今日はできるようになる、素敵さ。

～あさぎ～ 育ち方は一人ひとり  
自我の芽生え。試して、泣いて、感じて、育つ。  
自分を思いっきり出そう。



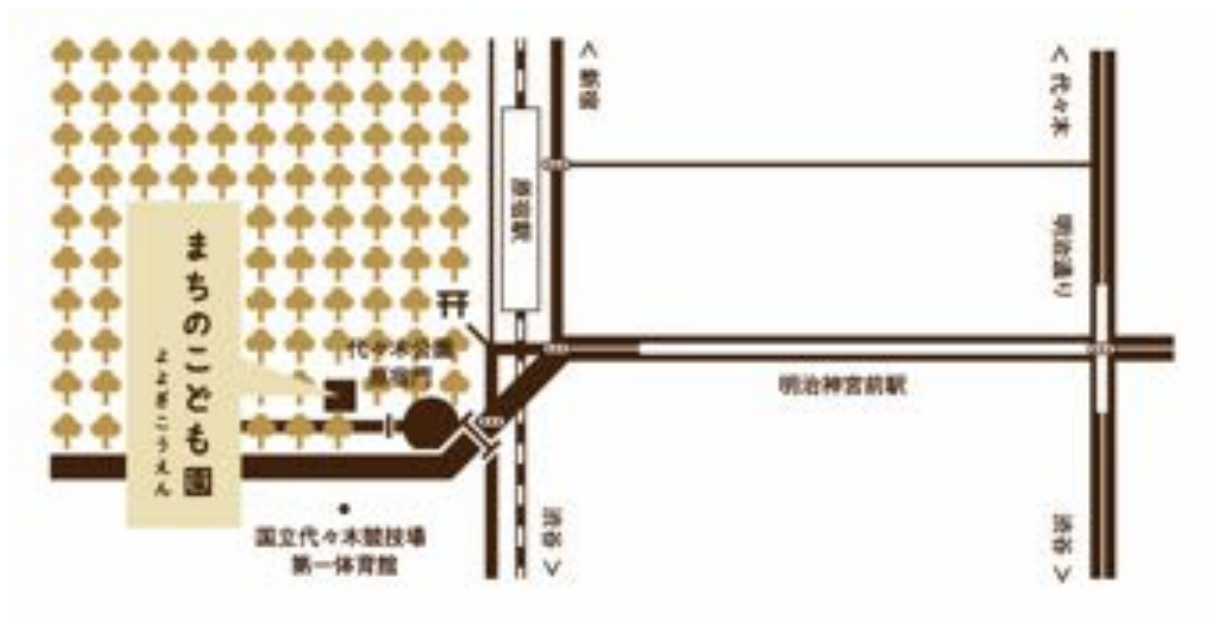
～こはく～ 琥珀。太陽のしずく。  
 自然のエネルギーを集めたかのような琥珀。  
 あらゆるエネルギーを惹きつけて発信していく。  
 そのままのあなたを信じている。

～なないろ～ ひかりを受けて七色に輝く虹のよう  
 自分色を持ちながらも、友だちと合わさっていく、  
 混ざり合っていく。

～せせらぎ～ キラキラ、ゆらゆらとせせらぐさま  
 たくさんの心の中の葛藤、そして自分ではどうしようもないパワーが  
 あふれ出す。  
 この「ゆらぎ」は「かがやき」。  
 たくましく育っていくという証。

～たいよう～ ひかり・あかり・いろを自分から放っていく。  
 自分が感じることをそのままに表現して、自分いろで輝く時。  
 太陽のように園全体を明るく導いていく存在。

## ○アクセス



### <電車>

JR 山手線「原宿駅」から徒歩4分

〒151-0052 東京都渋谷区代々木神園町2番1号

TEL 03-3460-1005

FAX 03-3460-1006